

Klimawandel

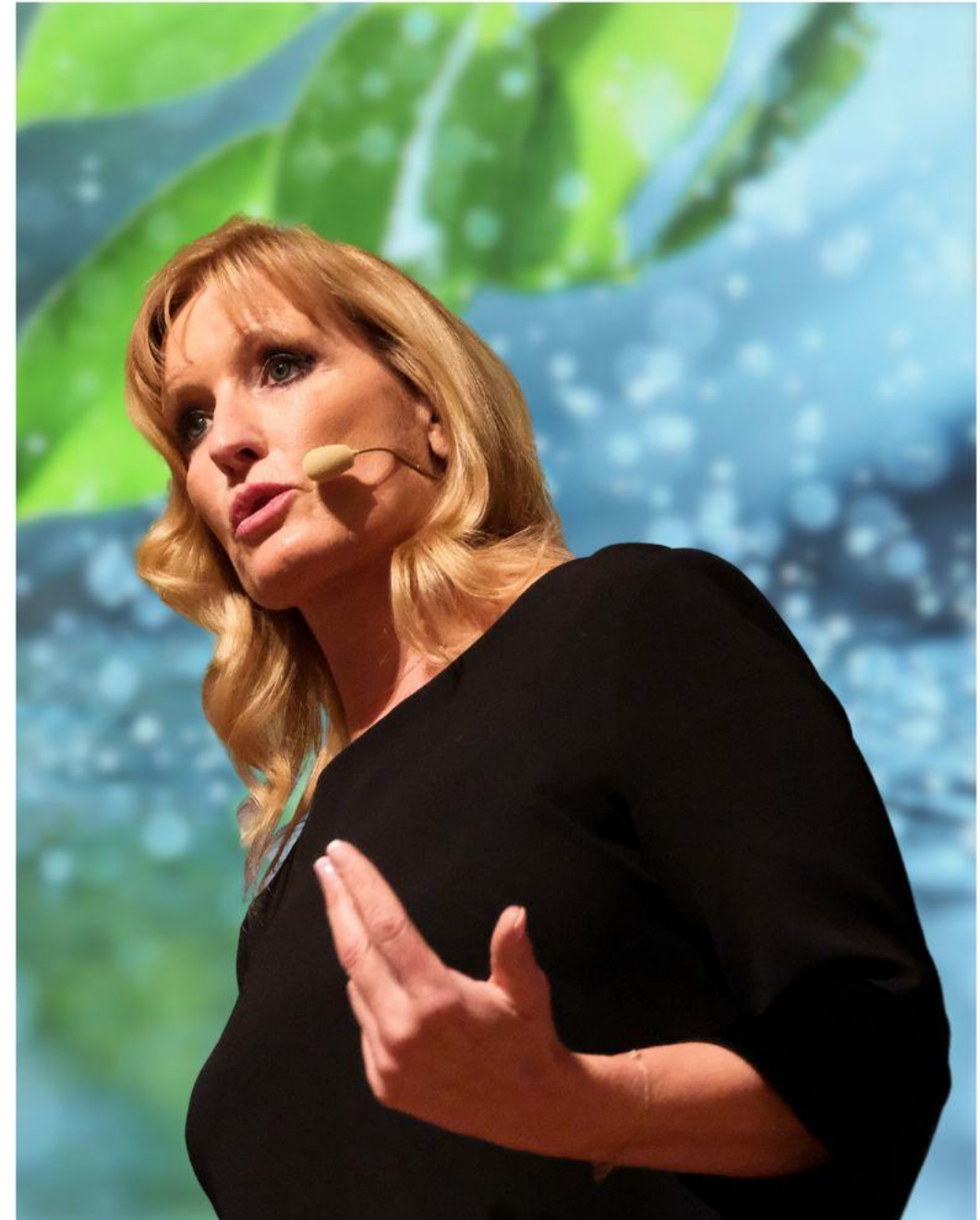
Bedrohung und Chance

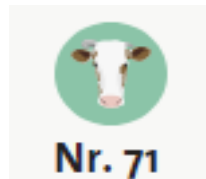
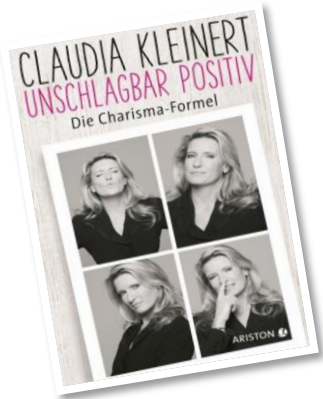
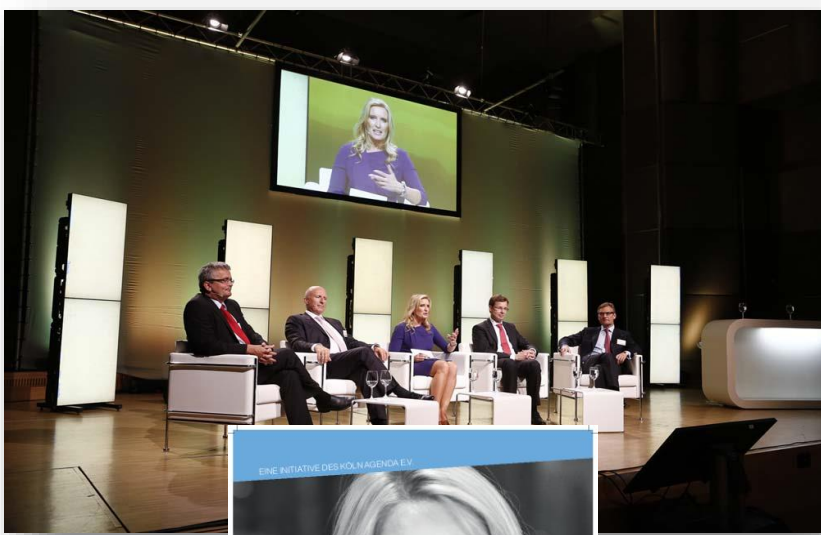
Claudia Kleinert

Speakerin | Moderatorin | Business Coach



Baden-Baden, 21.06.2023





Wie das Wetter zu Ihnen kommt.

Aussichten

Montag



Die Grafiken werden in der Regie hinter die Moderation gelegt.

Balingen -8/0 | Baltrum 0/7
Bebra -7/2 | Bengersiel -3/6

Wie das Wetter zu Ihnen kommt.

Täglich werden bis zu neun Sendungen in einer „Green-Box“ produziert.



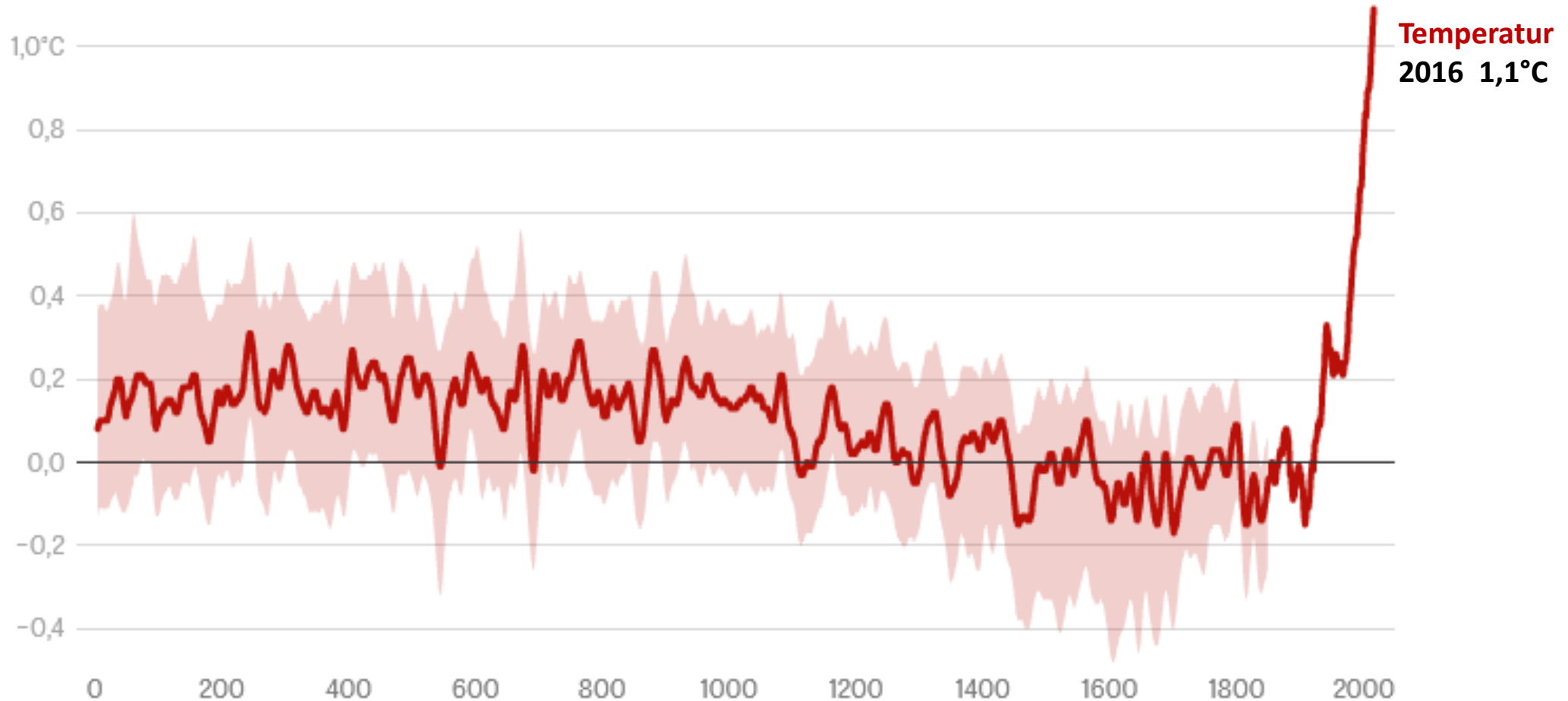
Wie genau kann eine **Wetterprognose** sein?

Je kürzer der Zeitraum	desto genauer die Prognose
0 - 2 Tage	95%
3 - 5 Tage	60%
6 - 15 Tage	30%

WETTER vs. KLIMA

- ✓ Der kurzfristige Zustand von messbaren Größen wie Temperatur, Niederschlag, Windgeschwindigkeit und Luftdruck an einem bestimmten Ort ist **WETTER**.
- ✓ Die Entwicklung und Veränderung des Wetters über lange Zeiträume ist **KLIMA**.
Die Standardperiode des Klimas beträgt 30 Jahre.

Weltklimabericht: Globale Durchschnittstemperatur als Abweichung gegenüber dem Mittelwert der Jahre 1850-1900



Quelle: IPCC 2021

Für die Zeit bis 1850 liegen keine Temperaturmessungen vor. Wissenschaftler haben das damalige Klima rekonstruiert, weshalb es einen **Unsicherheitsbereich** gibt (95%-Konfidenzintervall).

2016 war global das **wärmste Jahr** seit Beginn der Aufzeichnungen **1880**.
Die Temperaturerhöhung betrug mehr als 1,2 K.

Auch die Oberflächentemperatur der Meere hatte Rekordwerte.

Die letzten 8 Jahre (2015-2022)
waren die **global wärmsten Jahre** in Folge.

Im **August 2022** lag die Durchschnittstemperatur in Deutschland
bei **20,3 Grad Celsius**.

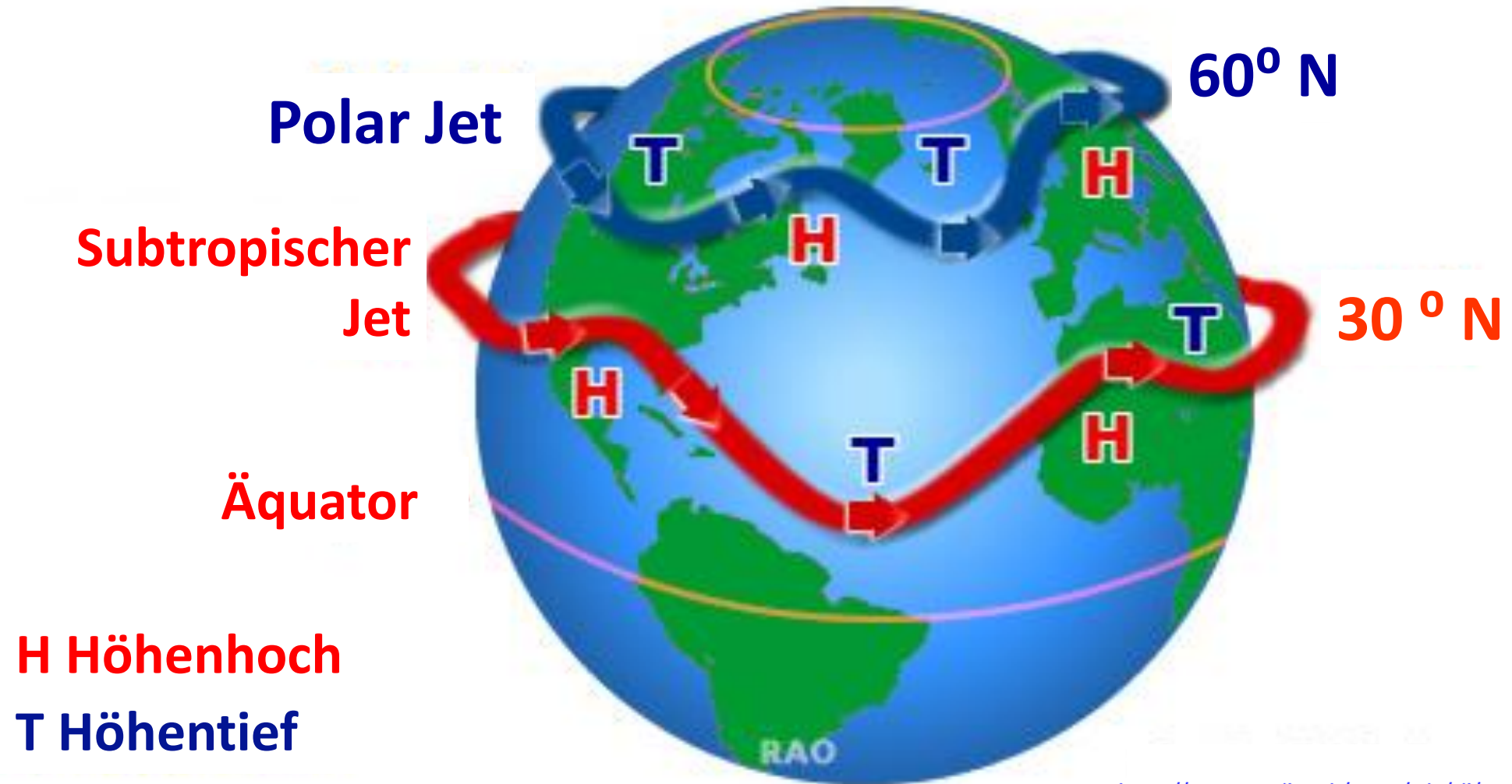
2016 war global das **wärmste Jahr** seit Beginn der Aufzeichnungen **1880**.
Die Temperaturerhöhung betrug mehr als 1,2 K.

Auch die Oberflächentemperatur der Meere hatte Rekordwerte.

2018 war das **wärmste Jahr** in Deutschland
seit Beginn der Aufzeichnungen
mit einer Durchschnittstemperatur **von 10,5°C**.

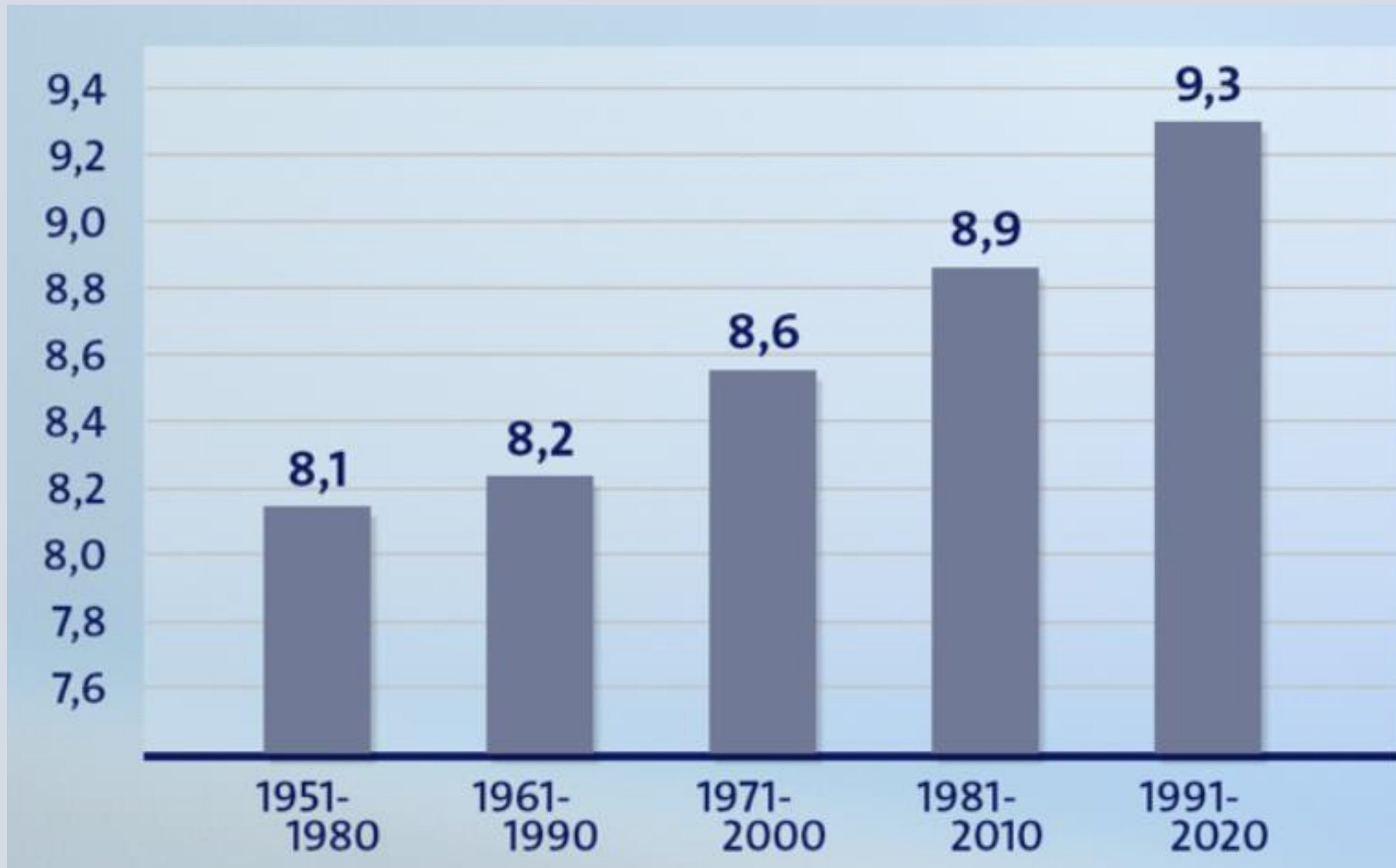
Seit Beginn der Messungen im Jahr 1881 waren
15 der 20 wärmsten Jahre in Deutschland
nach der letzten Jahrtausendwende.

Der Jetstream

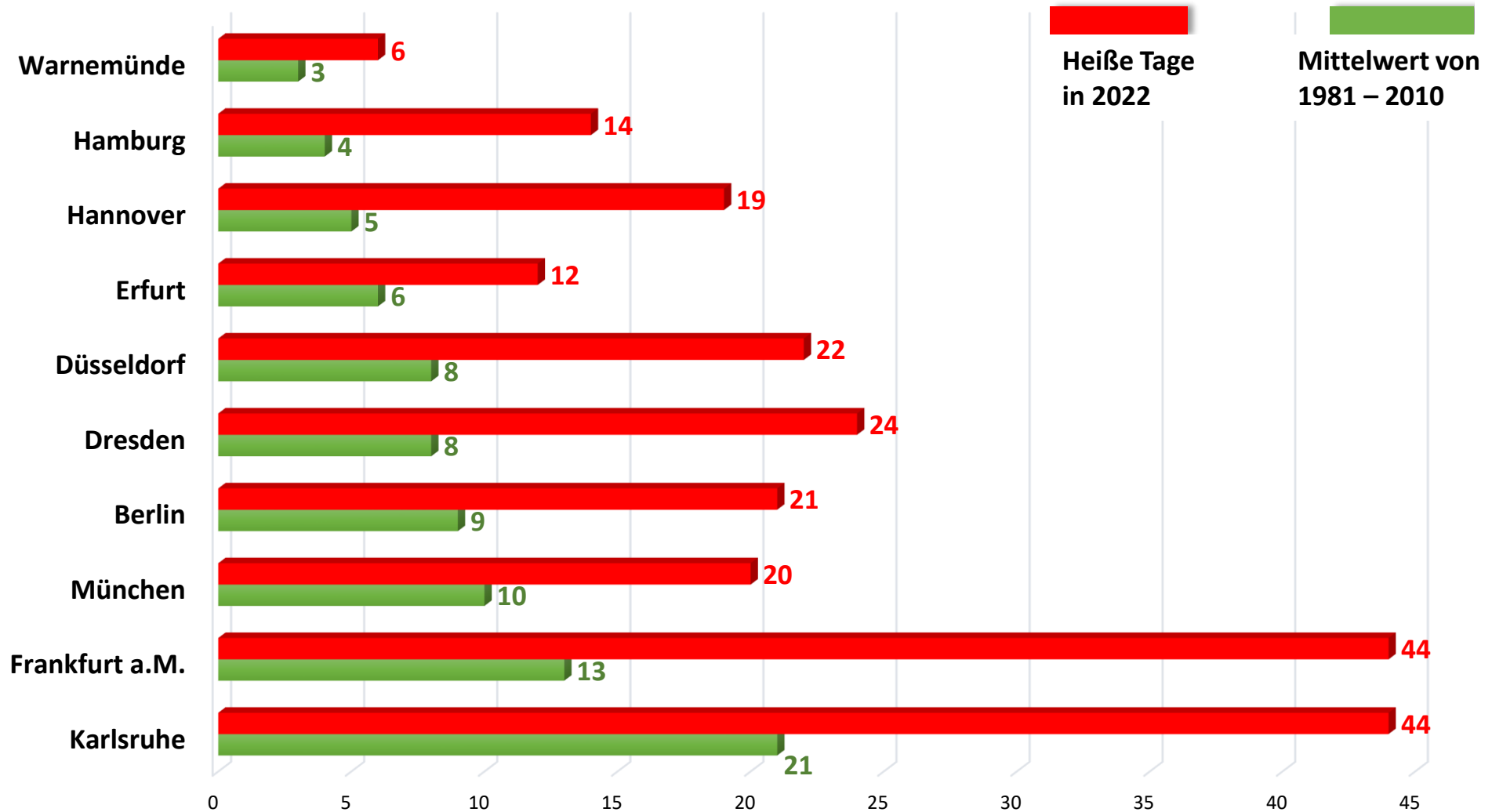


<https://www.raonline.ch/pages/edu/cli/strahl01h.html>

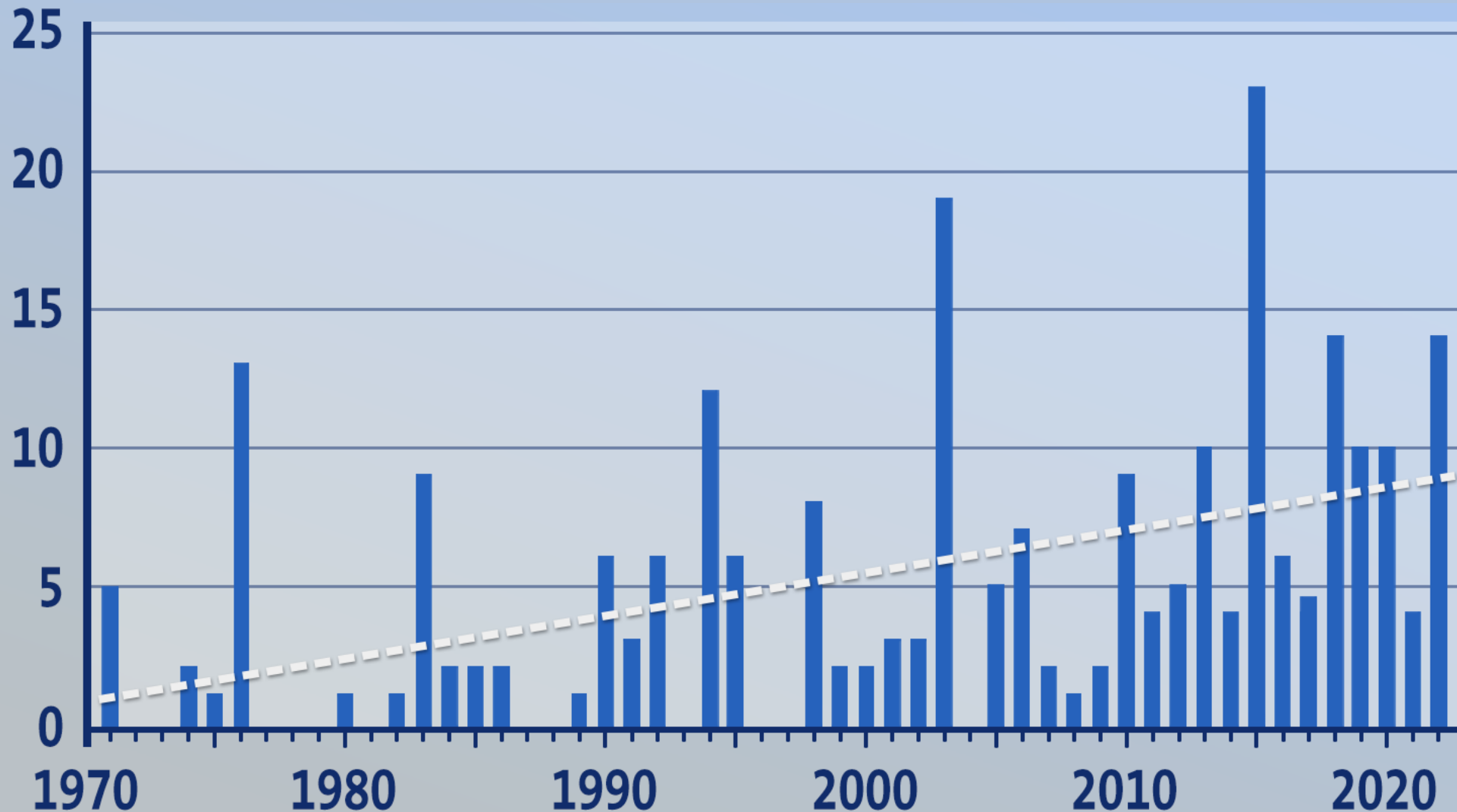
Temperaturentwicklung Deutschland



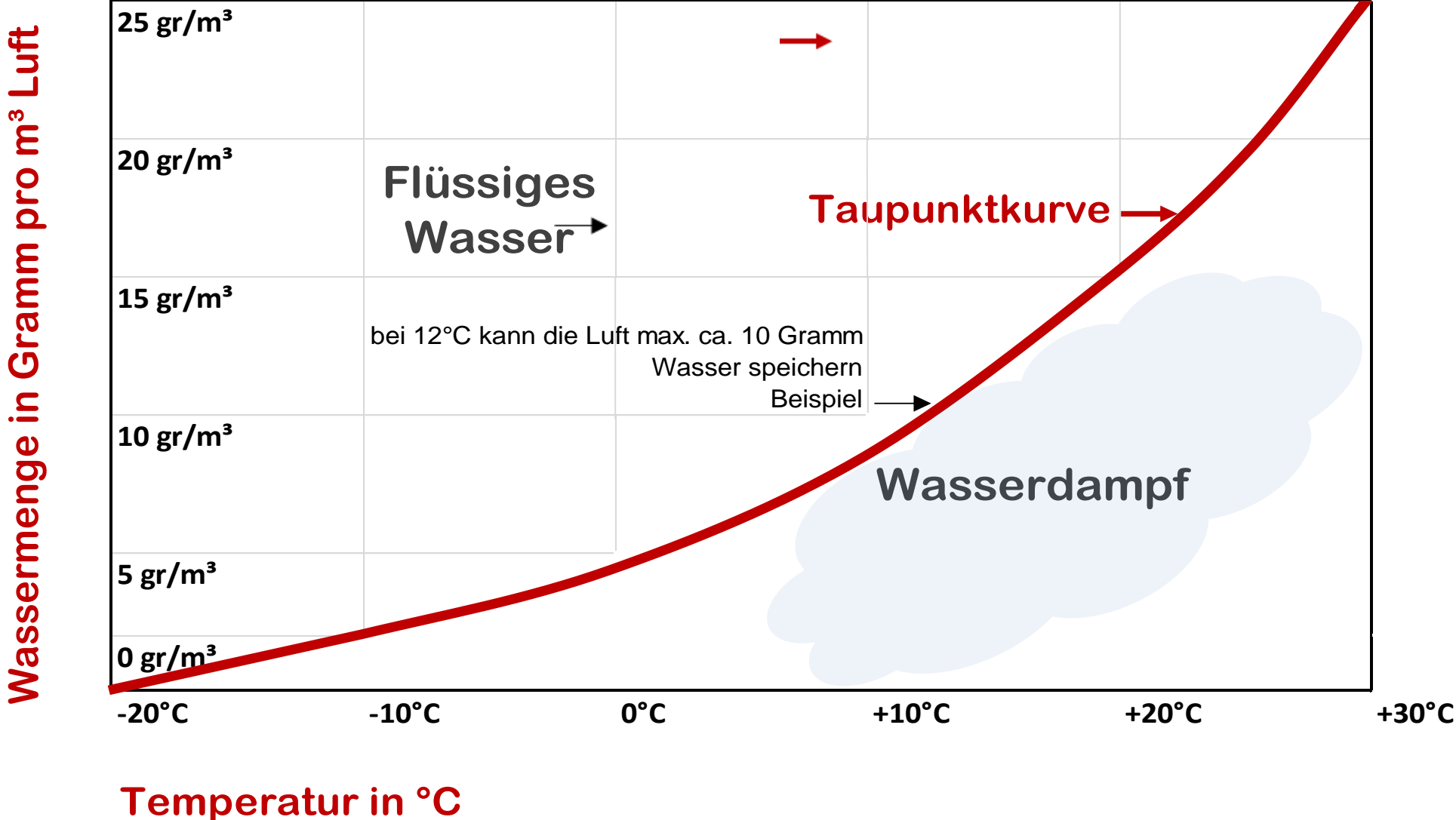
Heiße Tage in ausgewählten Städten



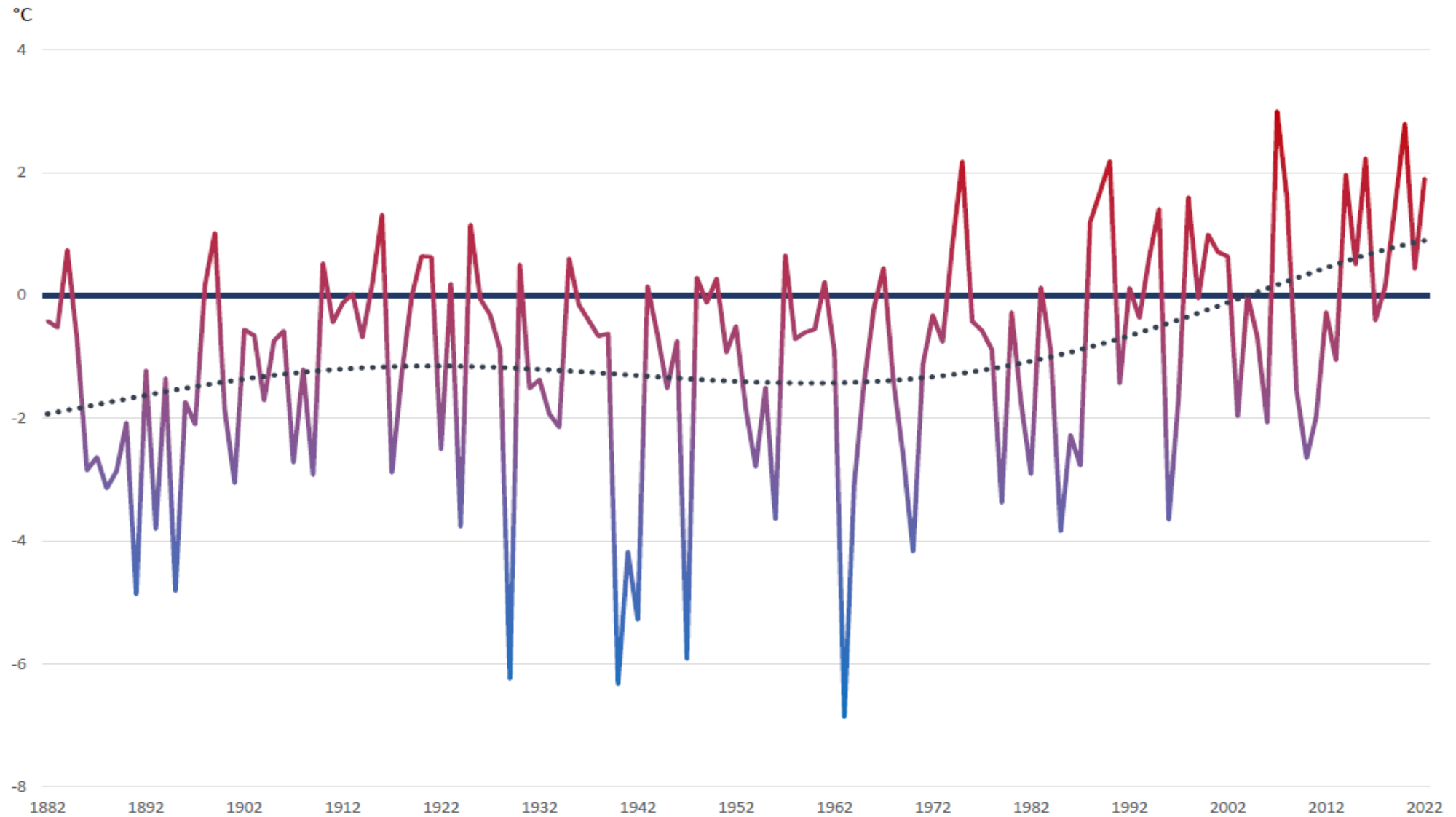
Anzahl Tage mit mehr als 35 Grad in Deutschland



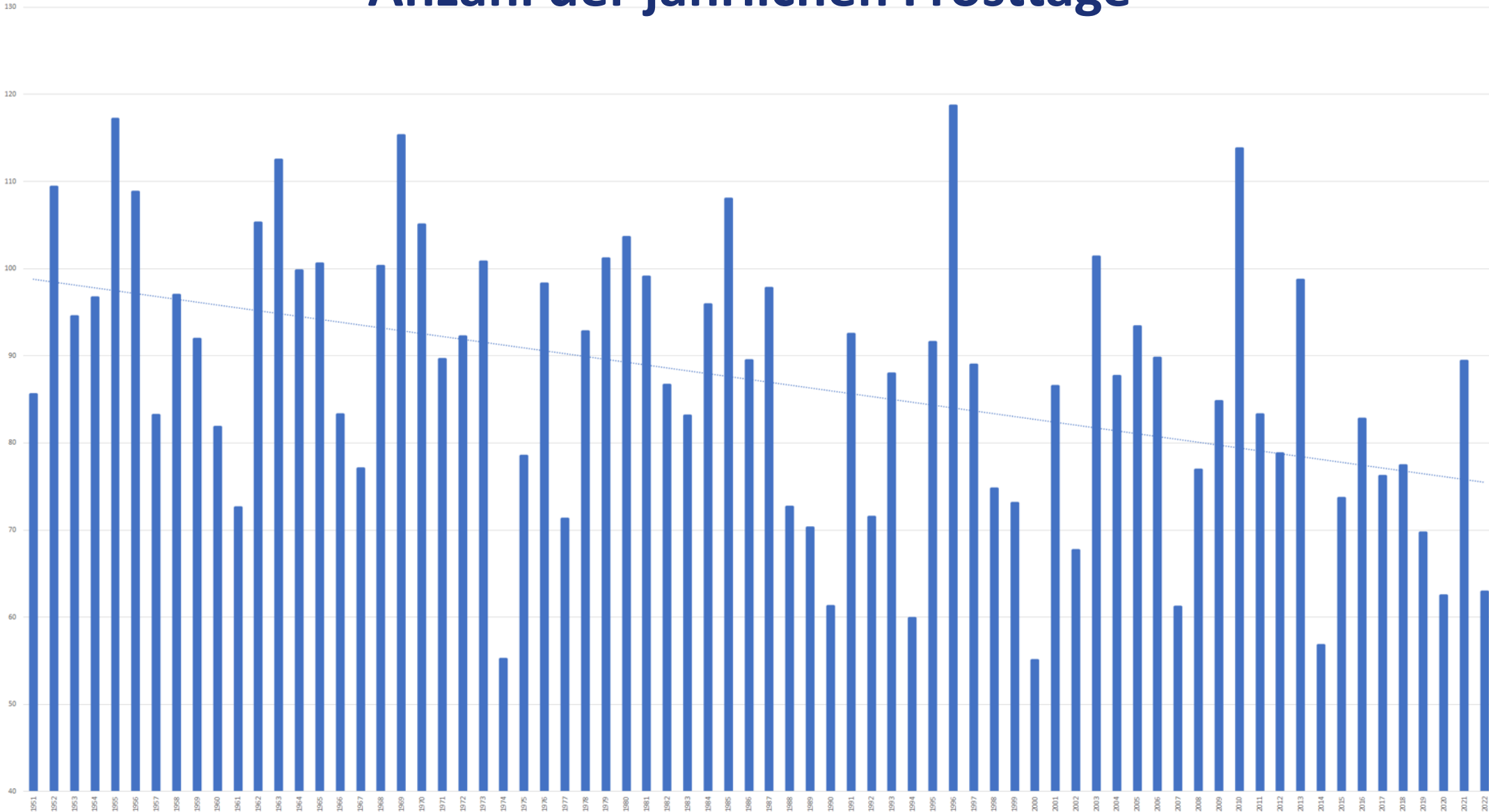
Warme Luft speichert mehr Feuchtigkeit als kalte Luft.



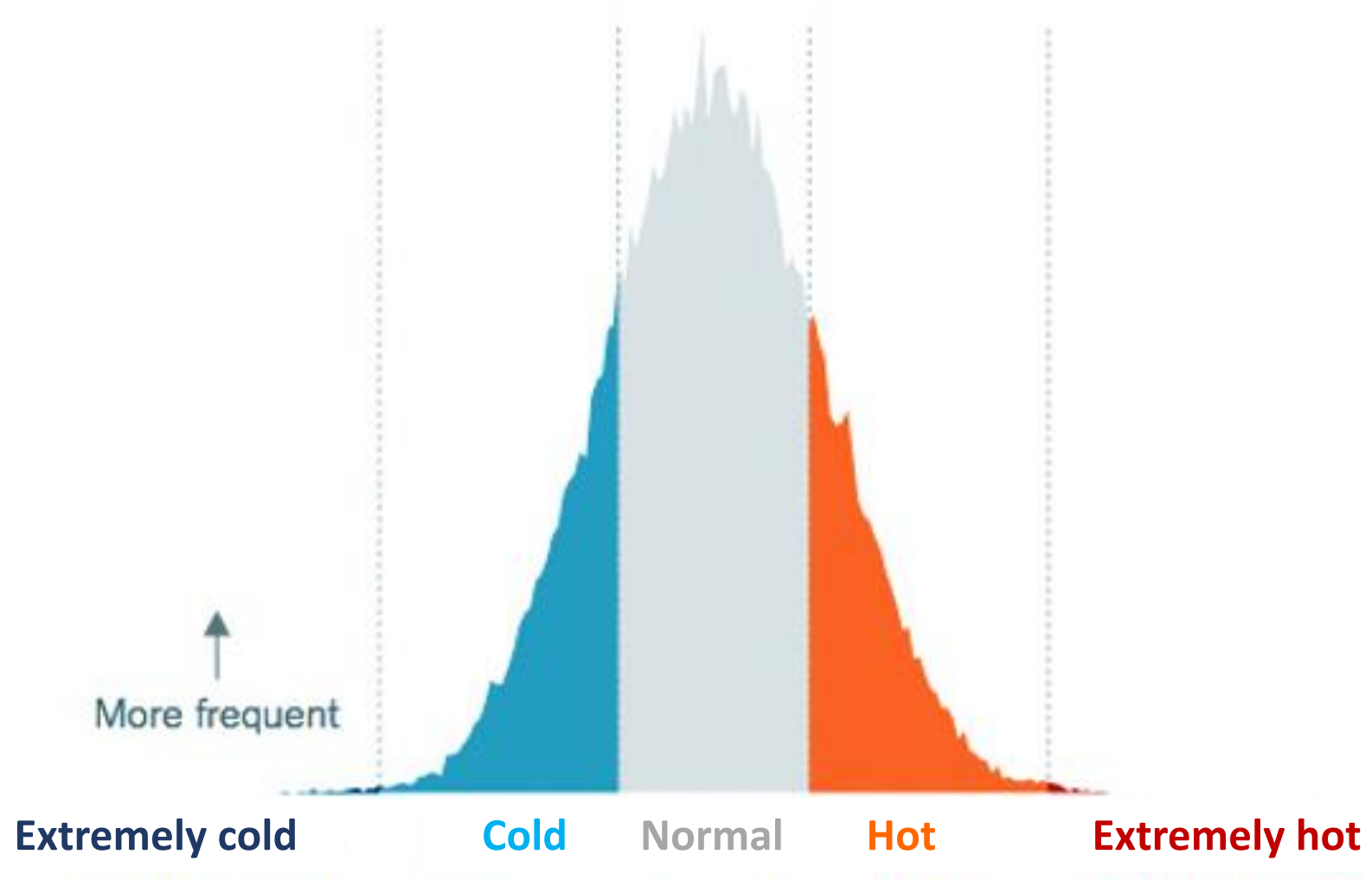
Wintertemperaturen in Deutschland



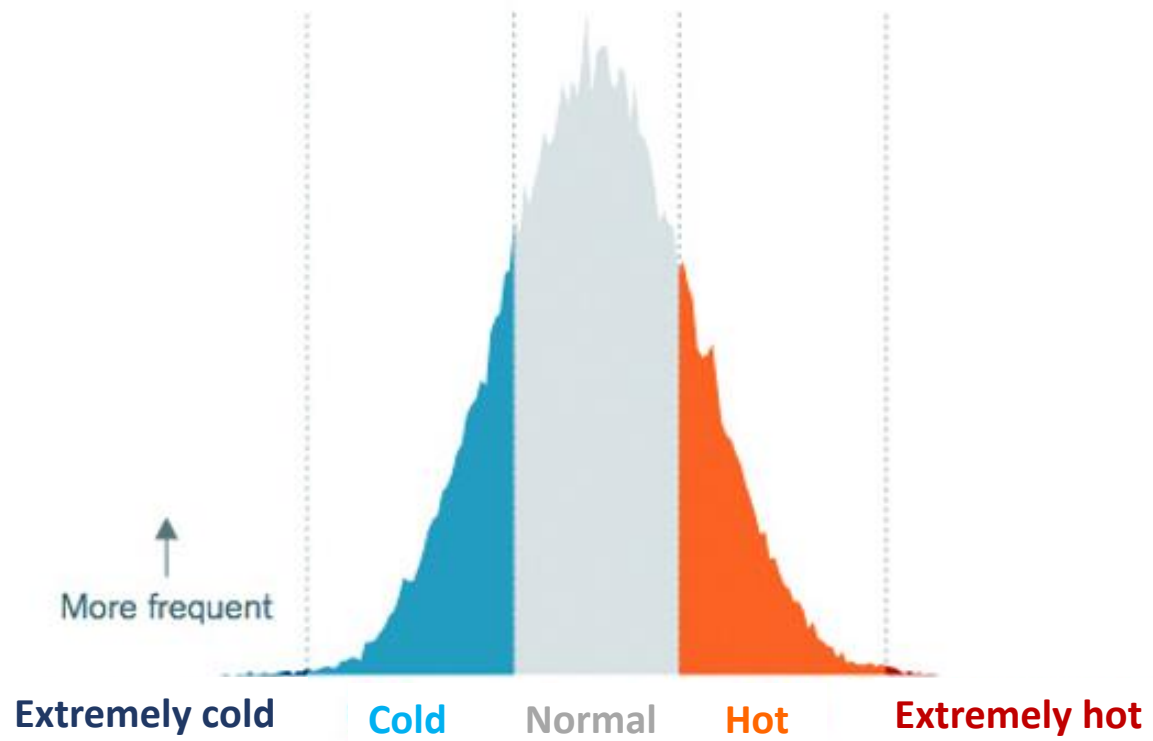
Anzahl der jährlichen Frosttage



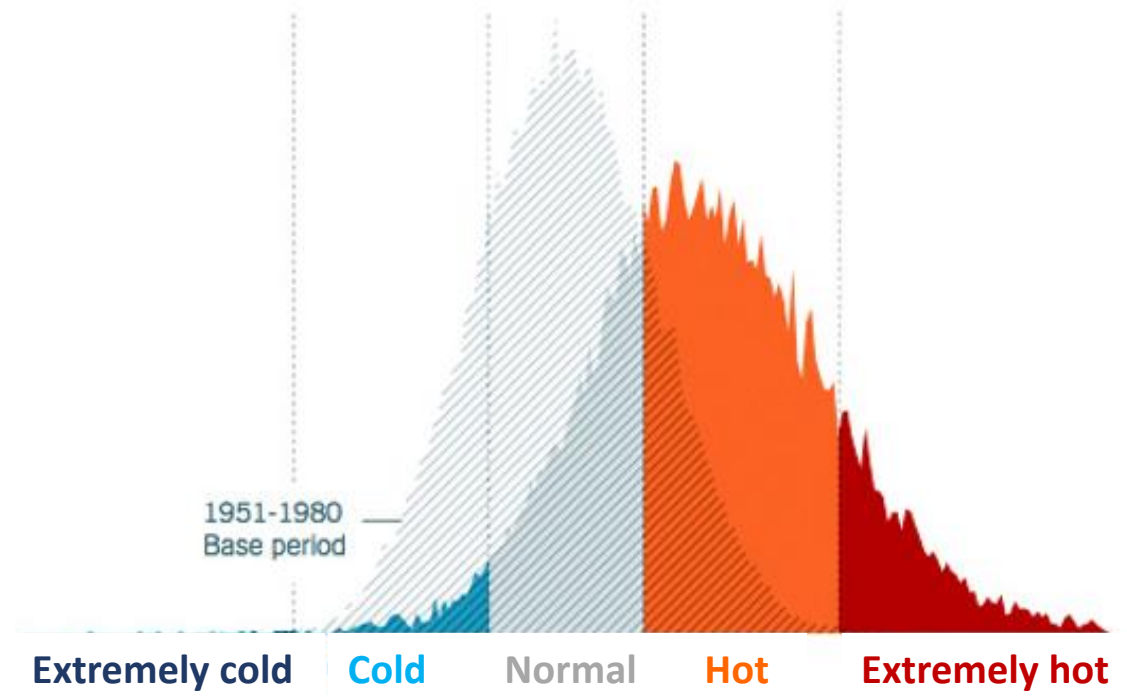
1951 bis 1980



1951 bis 1980



2005 bis 2015



Klimazukunft in Deutschland

Durchschnittliche Lufttemperatur in 20 Jahren

Zunahme in Grad Celsius

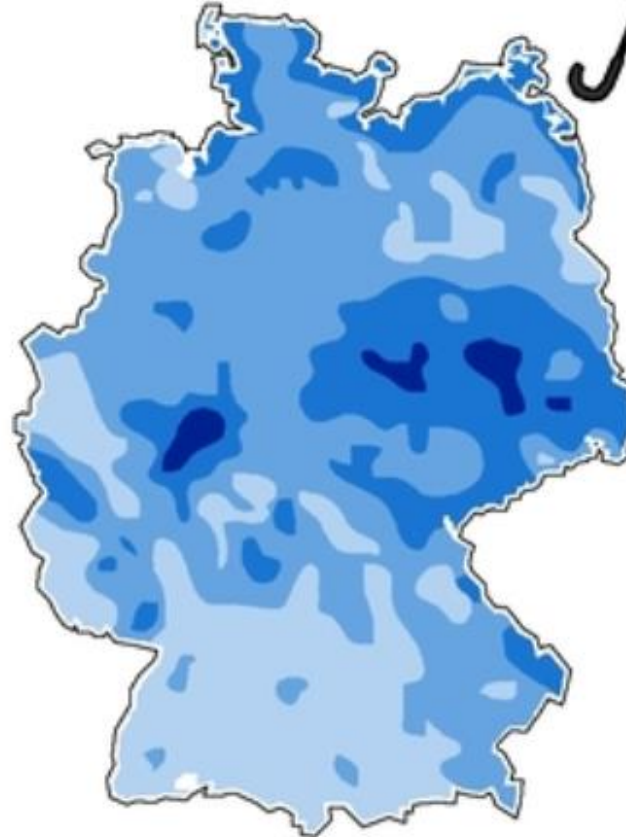
- + 2,75 bis + 3
- + 3 bis + 3,25
- + 3,25 bis + 3,5
- + 3,5 bis + 3,75
- > 3,75



Regen im Sommer in 20 Jahren

Veränderung des Niederschlags
(in Prozent)

- 5 bis - 10
- 10 bis - 20
- 20 bis - 30
- 30 bis - 50



Regen im Winter in 20 Jahren

Veränderung des Niederschlags
(in Prozent)

- 5 bis + 5
- + 5 bis + 10
- + 10 bis + 20
- + 20 bis + 30

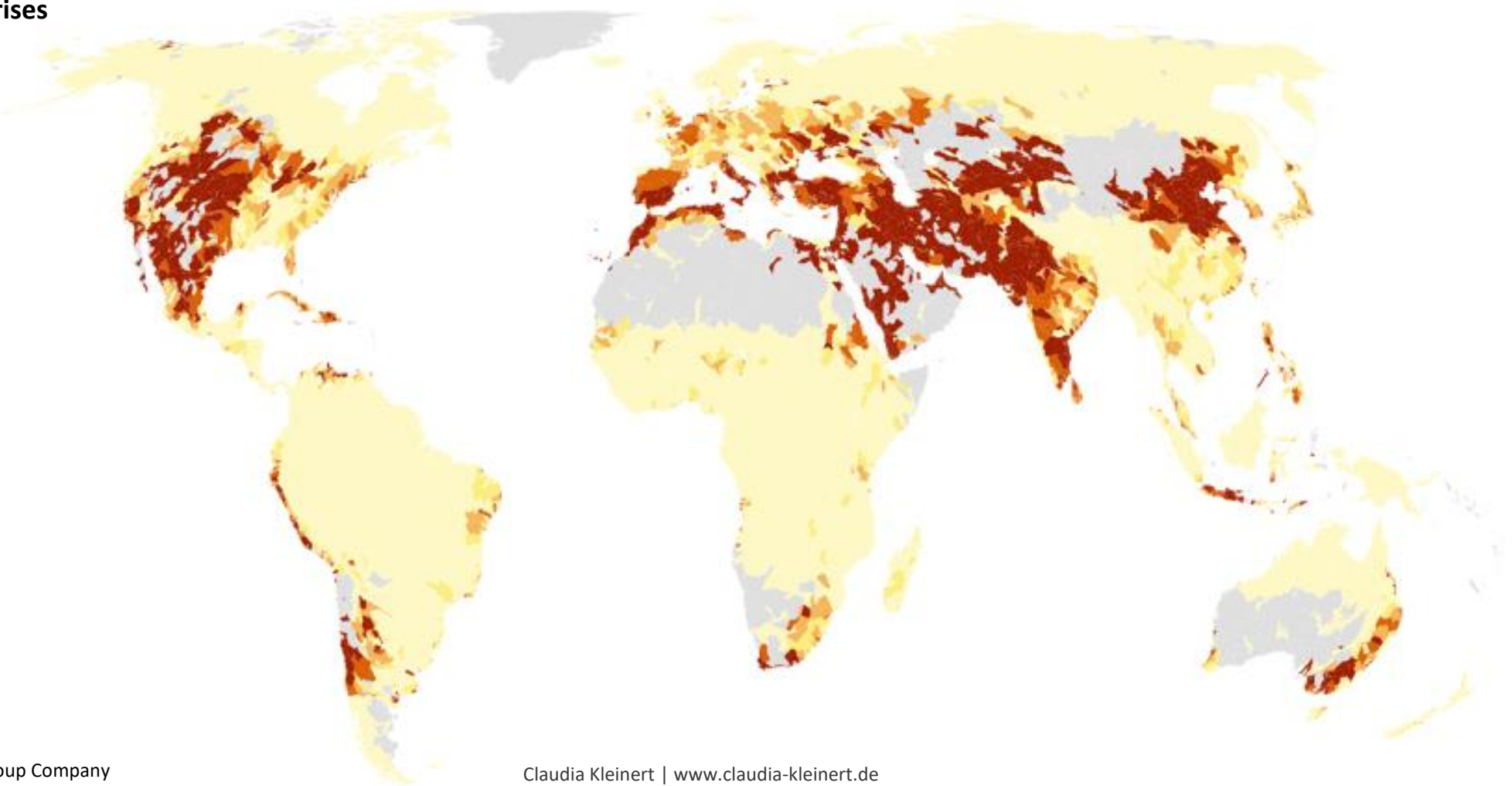


Wassermangel 2040 – Auswirkungen des Klimawandels

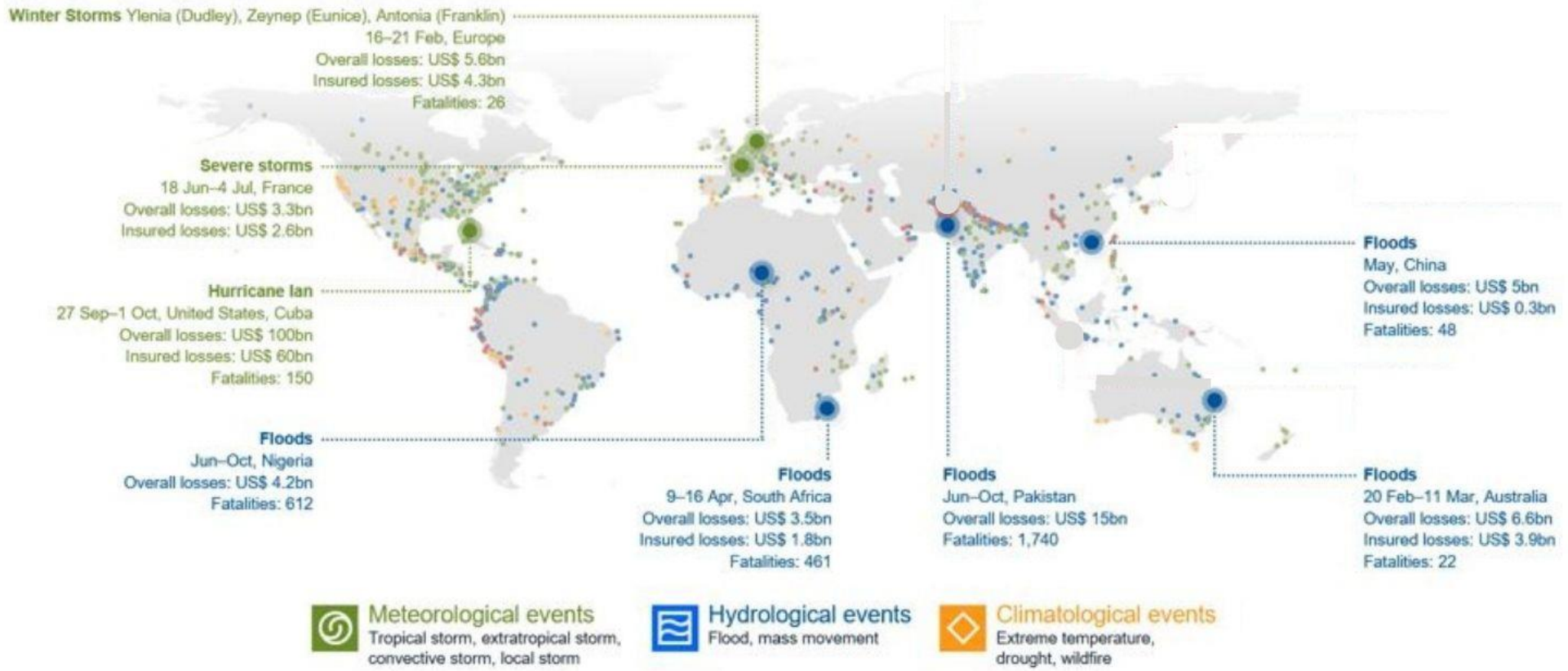
■ Extremely high ■ High ■ Medium to high ■ Low to medium ■ Low ■ No data

New York Times, 06.08.2019
**A quarter of Humanity Faces
Looming Water Crises**

2040

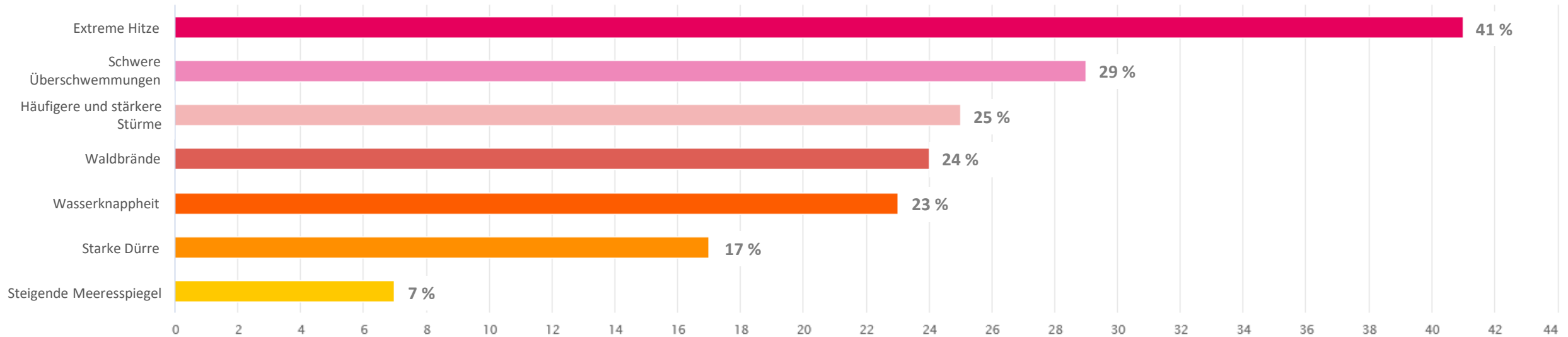


Nat Cats 2022



@Munich Re NatCatSERVICE, 2023

Unternehmen waren in den letzten 12 Monaten von folgenden Katastrophen betroffen:



Deloitte CxO Sustainability Report 2022

Ökonomische Risiken als Folge des Klimawandels

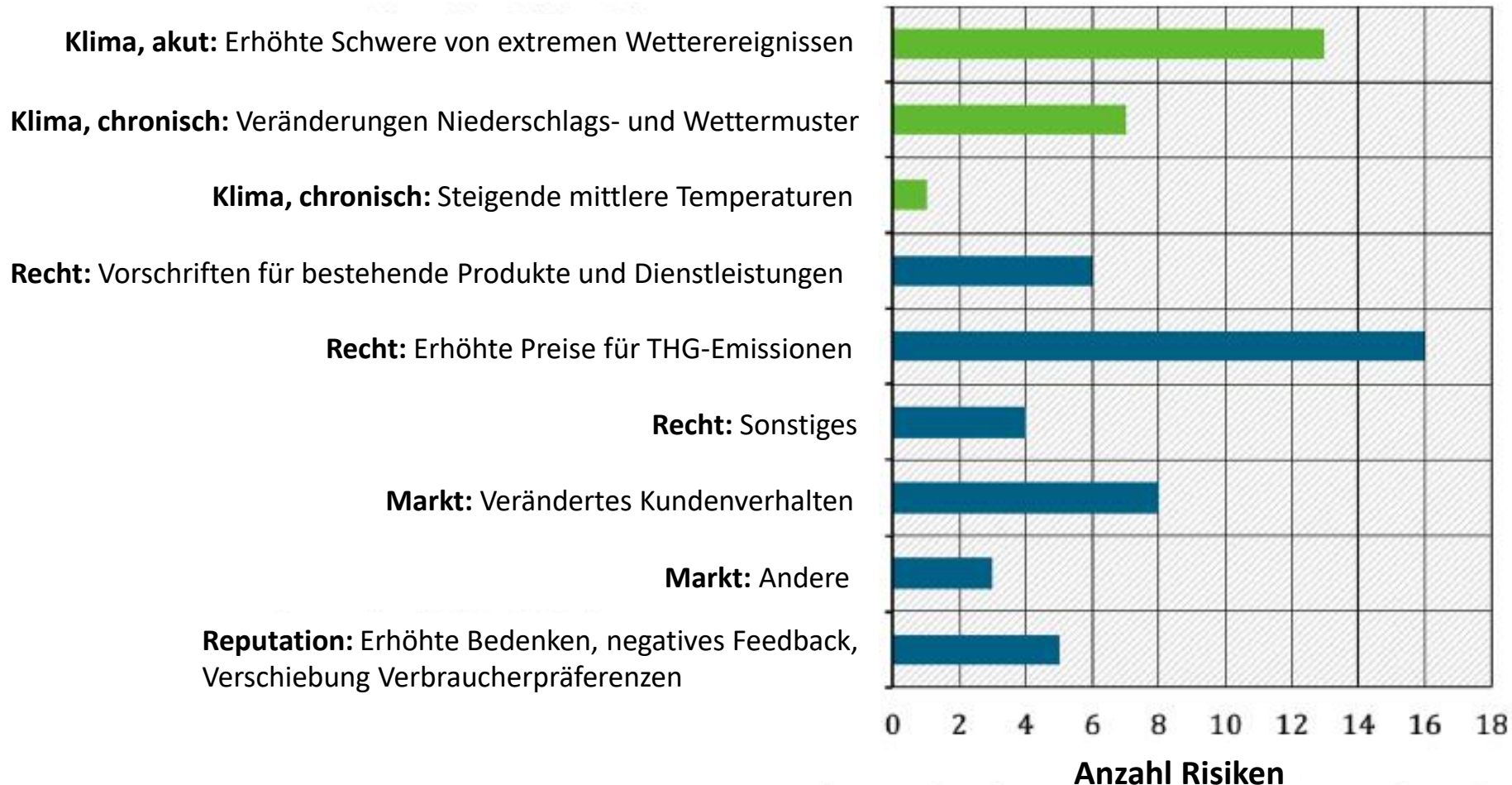
”

6 % (55 Milliarden Euro) der deutschen Importe und
4 % (knapp 50 Milliarden Euro) der Exporte verteilen sich auf
12 Länder oder Regionen, die als besonders vulnerabel
gegenüber dem Klimawandel gelten. ”

CLIMATE CHANGE – Auswirkungen auf den deutschen Außenhandel

- # Lieferverzögerungen und höhere Kosten für die deutsche Wirtschaft
- # Zunehmende Unterbrechungen in der Information- und Kommunikationstechnologie
- # Verknappung und höhere Preise der Produktion im deutschen Import
- # Veränderungen in der Verfügbarkeit, der Qualität und den Preisen von Importen landwirtschaftlicher Rohwaren oder Halb- und Fertigprodukten
- # Veränderte Absatzbedingungen für in Deutschland hergestellte Produkte

Ursachen relevanter klimabezogener Risiken



Berichterstattung der DAX-30-Unternehmen an CDP-Klima,
Angaben von 15 Unternehmen
@Darstellung (akzente), Daten von CDP-Klima 2019

■ relevante physische Risiken ■ relevante transitorische Risiken

Vielen Dank für Ihre
Aufmerksamkeit!



Ihre

Claudia Kleinert

www.claudia-kleinert.de

